

# Газовые мультиблоки

ПРОПОРЦИОНАЛЬНЫЕ

СЕРИИ CG



Артикул	Наименование
3970587	CG 120
3970588	CG 220

Пропорциональные газовые мультиблоки обеспечивают стабильное давление газа перед горелкой и его подачу в зависимости от требуемой мощности. При необходимости и при возникновении аварийной ситуации мультиблок обеспечивает герметичное отключение подачи газа. Мультиблоки используются с газовыми прогрессивными или модуляционными горелками серии Gulliver BS/M и являются их неотъемлемой частью.

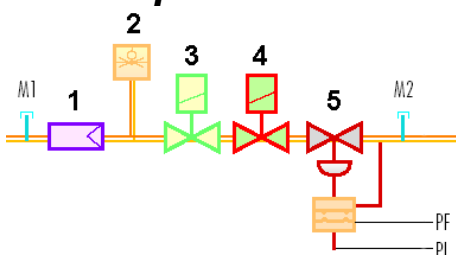
## Область применения

Модель	CG 120	CG 220
Артикул	3970587	3970588
BS 2/M	♦	
BS 3/M		♦
BS 4/M		♦

## Технические характеристики

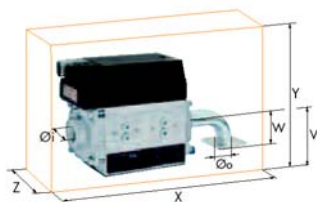
		CG
Максимальное давление газа на входе	мбар	100
Электропитание	Вольт	220-240 В + 10% - 15%, 50 Гц
Температура окружающего воздуха	°С	-10°С +60°С
Класс защиты	IP	54
Давление воздуха (макс.)	мбар	30

## Устройство



- 1 Фильтр
- 2 Реле минимального давления газа
- 3 Предохранительный электромагнитный клапан
- 4 Регулирующий электромагнитный клапан
- 5 Регулятор давления
- PF Штуцер импульса давления в камере сгорания
- PL Штуцер импульса давления воздуха на головке горелки

## Габаритные и присоединительные размеры



Наименование	Ø <sub>i</sub>	Ø <sub>o</sub>	X мм	Y мм	W мм	Z мм	V мм
CG 120	3/4"	Фланец В	260	143	51	70	54
CG 220	3/4"	Фланец С	290	159	51	87	60